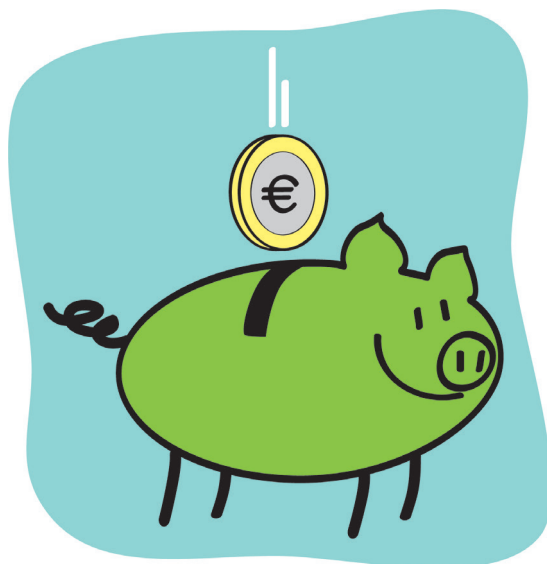


L'ÉCO-GUIDE

PETIT GUIDE DES ÉCO-GESTES POUR CONSOMMER MOINS ET ÉCONOMISER PLUS



Qu'est-ce qu'un éco-geste ?

Un éco-geste est une action simple et quotidienne que chacun de nous peut faire afin de diminuer la pollution et améliorer son environnement.

Il concerne par exemple les consommations dans le logement ou encore les déplacements et l'alimentation.

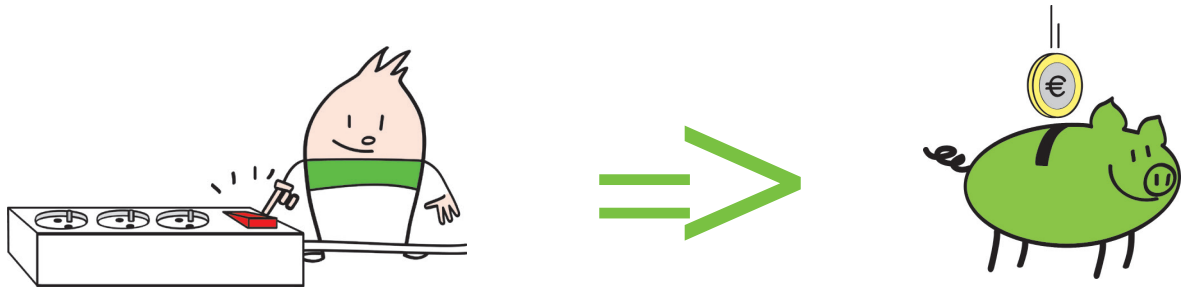
Pourquoi faire ?

- Diminuer les gaspillages domestiques.
- Diminuer la pollution et protéger l'environnement à son échelle.
- Économiser l'eau ou l'électricité et faire baisser ses charges.

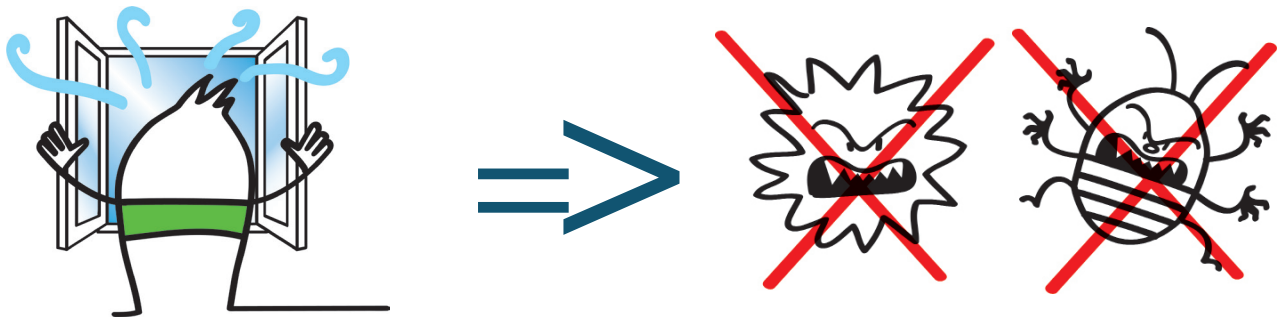
Quelques conseils

- Vérifiez avec votre fournisseur d'électricité que votre abonnement est bien adapté à votre consommation.
- Vérifiez régulièrement votre consommation d'eau grâce à votre compteur.
Les fuites gaspillent plusieurs centaines de litres d'eau par jour.
- Entretenez régulièrement vos installations (joints, ampoules dépoussiérées, radiateurs, fenêtres etc...).

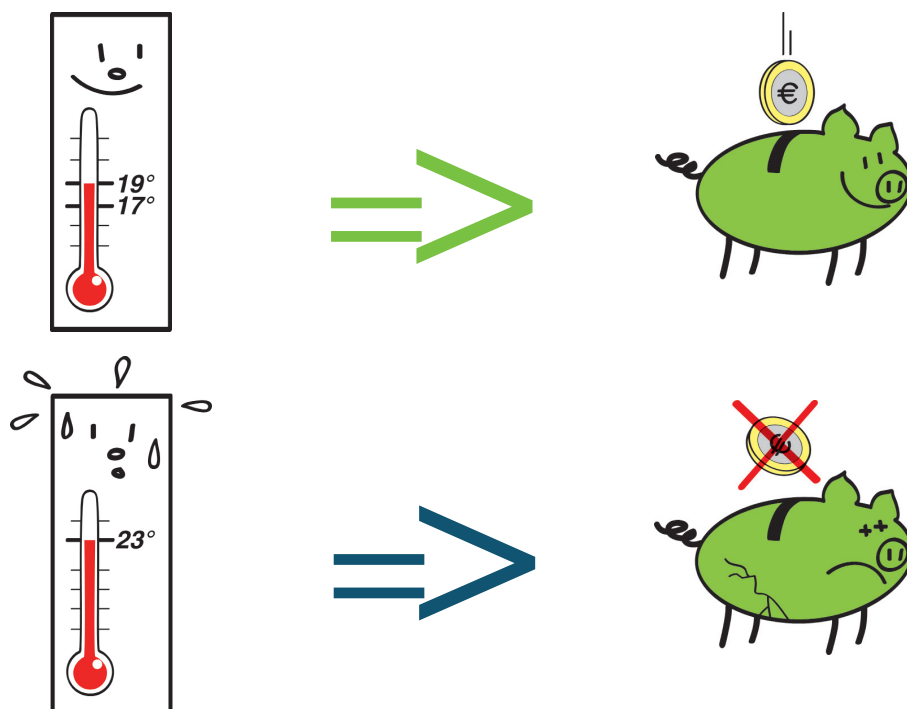
Je ne laisse pas mes appareils en veille.
Les veilles consomment 300 à 500 w par an,
soit la consommation d'un réfrigérateur sur un an !



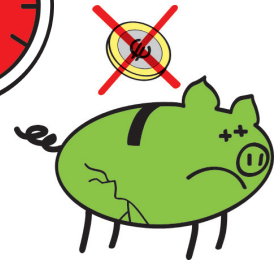
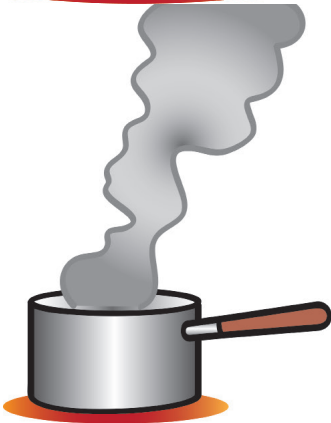
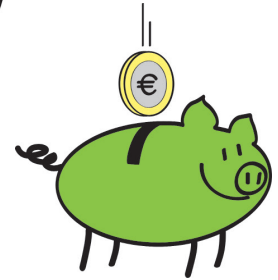
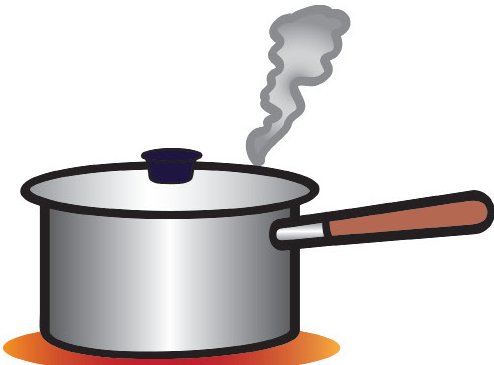
Je coupe le chauffage et j'aère mon logement
10 minutes par jour pour assainir l'air !



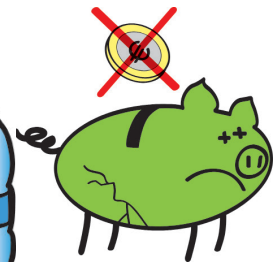
19°C et 17°C dans les chambres suffisent.
1°C de moins c'est 7% en moins sur ma facture !



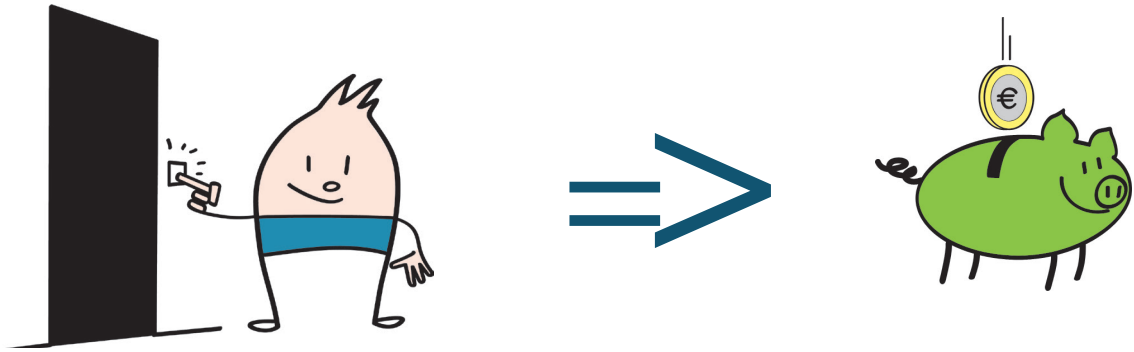
J'utilise un couvercle pour chauffer plus vite.



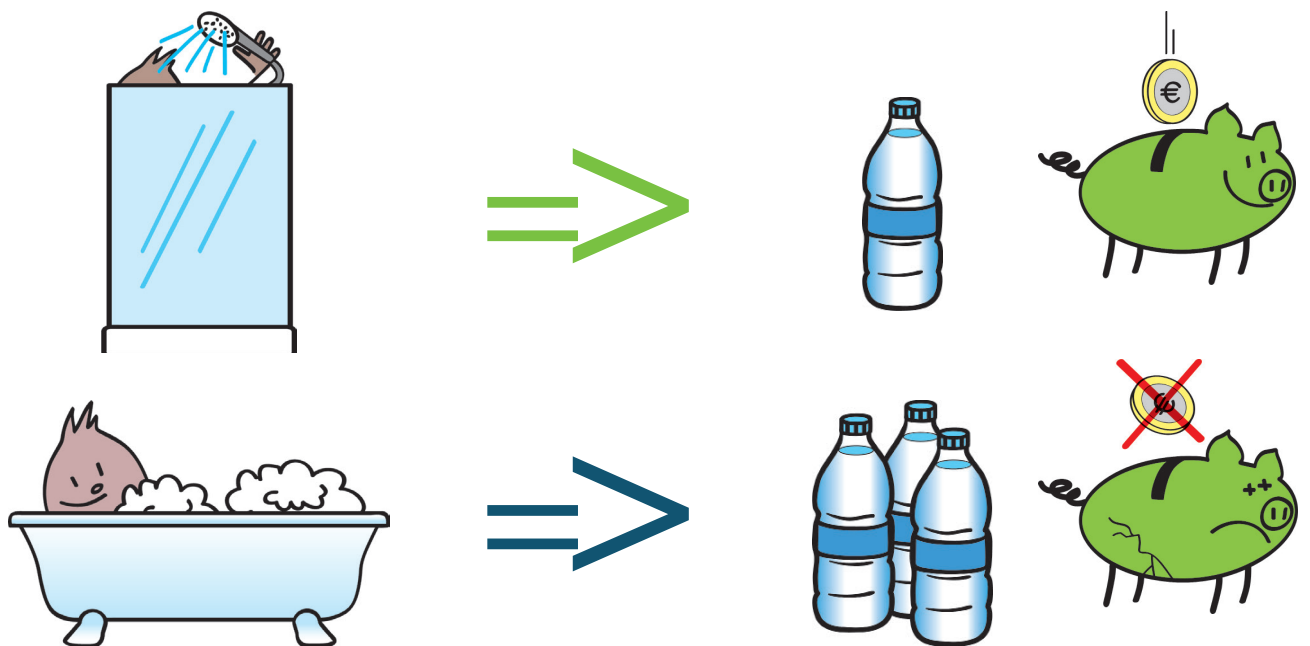
Installer un mousseur permet d'économiser jusqu'à 50% d'eau.



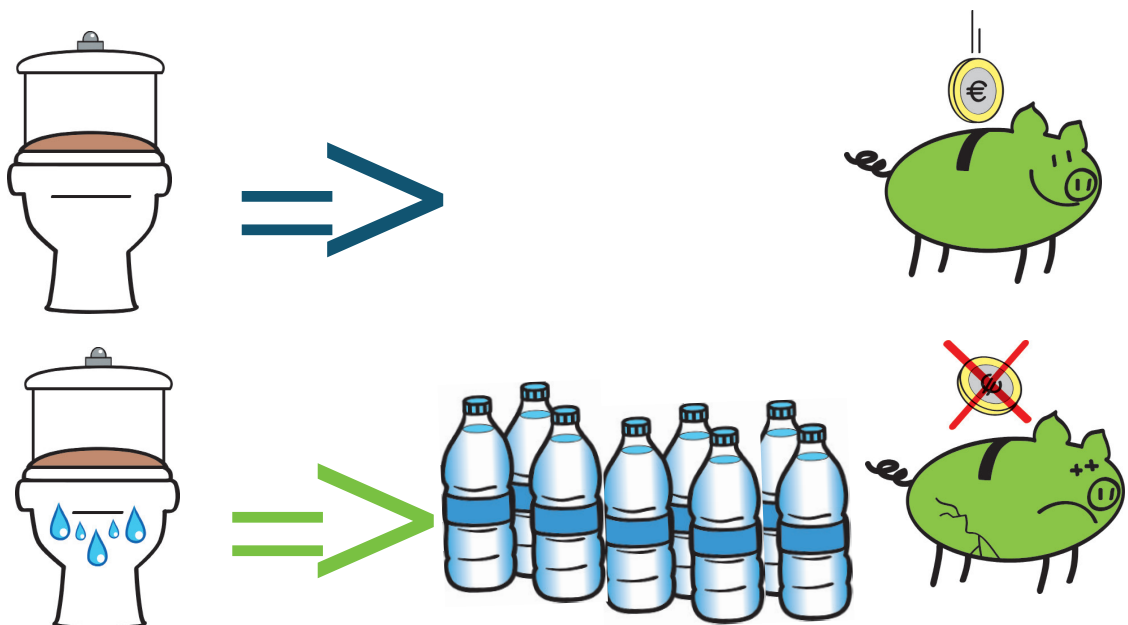
J'éteins la lumière dès que je sors d'une pièce.



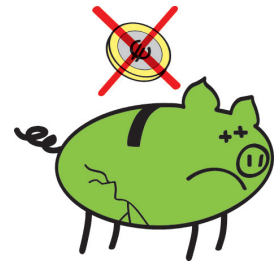
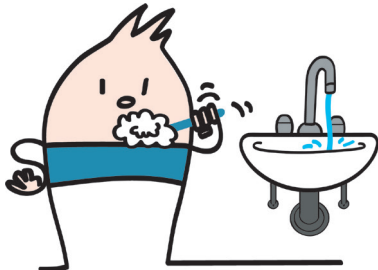
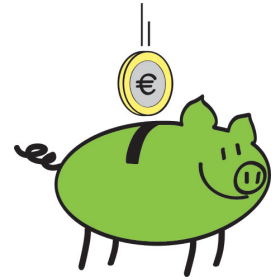
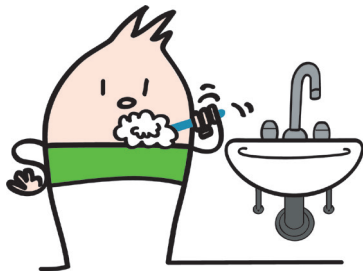
Je prends une douche plutôt qu'un bain et je divise ma consommation d'eau par trois !



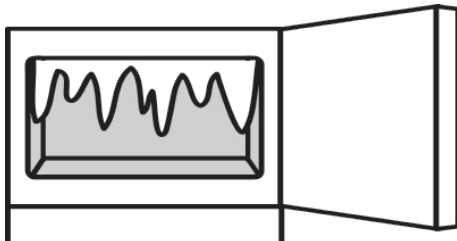
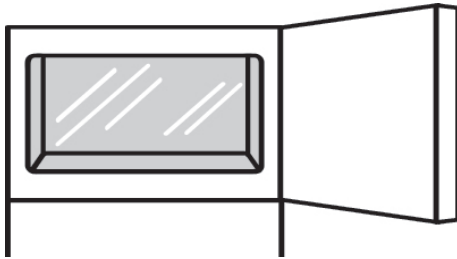
Une chasse d'eau qui fuit peut consommer jusqu'à 500 litres d'eau par jour !



Je coupe l'eau quand je me brosse les dents et j'économise 3 litres d'eau



3 cm de givre dans mon réfrigérateur ou mon congélateur doublent ma consommation



Que consomment vos appareils ? *

Aspirateur (1h/sem - 1400 W) : 8,32 €
Fer à repasser (3h/sem - 1400 W) : 10,92 €
Ordinateur (2 h/j + veille) : 13,32 €
Lave-linge (4 lessives / sem) : 20,80 €
Réfrigérateur Congélateur (280 l / Cat A) : 43,80 €
Cuisson : 60 €

Chaîne Hi Fi (2,3 h/j + veille) : 6,62 €
Lecteur Dvd (1,30 h/j + veille) : 10,29 €
Téléviseur (5 h/j) : 29,00 €
Lave-vaisselle (cat A) : 24,56 €
Sèche-linge (2 h/sem) : 35,36 €

Zoom sur l'éclairage :

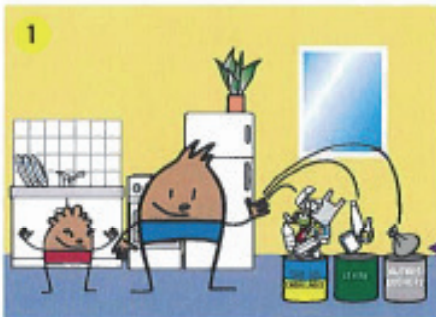
Lampe halogène 500 W : 5,37 centimes d'€/h
Lampe classique 75 W : 0,81 centimes d'€/h
Lampe basse consommation 15 W : 0,16 centimes d'€/h

JUIN 2022



PRATIQUE

BIEN TRIER ET BIEN JETER LES DÉCHETS AU QUOTIDIEN : QUI FAIT QUOI ?



Le geste de tri permet de réduire notre impact sur l'environnement car il permet le recyclage de plus en plus de déchets. Cela permet d'éviter le gaspillage, d'économiser des matières premières et de l'énergie. Séparer ses déchets en fonction de leur nature (plastiques, papiers, verre..) est une bonne habitude à prendre, qui très vite devient un réflexe.

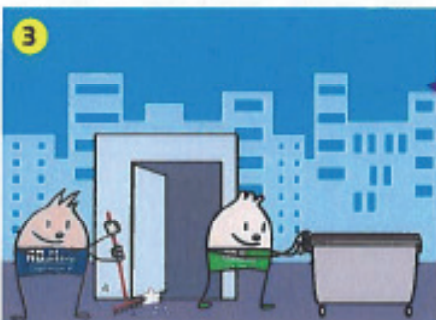
Les habitants consomment puis trient les déchets dans leur cuisine. Organiser le tri dans sa cuisine facilite par la suite l'évacuation des déchets.

NOUVEAU ! LES CONSIGNES DE TRI SE SIMPLIFIENT !
TOUS les emballages et tous les papiers se trient, en vrac et sans sac !

Bouteilles et flacons en plastique, emballages en métal, papiers, emballages et briques en carton. Et aussi : boîtes d'œufs, sacs plastiques, barquettes, pot de yaourt, etc.



Ensuite, les habitants déposent leurs déchets triés dans le bac ou la borne (BAV) correspondante. **MAIS SURTOUT PAS À CÔTÉ !**



Les gardiens(nes) sont chargés de maintenir l'hygiène des locaux poubelles et autour des bornes. Ils nettoient les bacs et les sortent pour la collecte.

STOP AU STATIONNEMENT GÊNANT !
Une grande vigilance est demandée aux locataires.

Les stationnements gênants notamment aux abords des bornes et autour des bacs sont des nuisances quotidiennes qui ralentissent et même empêchent le bon ramassage des déchets.



Des agents sont chargés par le syndicat Azur de la collecte des déchets ménagers, des emballages et des encombrants. Les déchets collectés sont ensuite valorisés ou recyclés.

+ D'INFOS auprès de votre gardien(ne)
ou du syndicat Azur : 01 34 11 70 31

